

9. Określenie procedury oceny zgodności operacji z LSR, procedury wyboru operacji przez LGD, procedury rozstrzygnięć organu decyzyjnego w sprawie wyboru operacji w ramach działania „wdrażanie LSR”, kryteriów, na podstawie których jest oceniana zgodność operacji z LSR oraz kryteriów wyboru operacji, a także procedury zmiany tych kryteriów.

W celu stworzenia sprawnego i czytelnego dla potencjalnych beneficjentów systemu przyznawania wsparcia z budżetu LGD, opracowano następujący zestaw procedur:

- procedura przyjmowania wniosków o dofinansowanie operacji w ramach wdrażania LSR;
- procedura wyboru operacji:
 - a) ocena zgodności operacji z LSR,
 - b) ocena operacji na podstawie lokalnych kryteriów wyboru, w tym lokalne kryteria wyboru operacji dla różnych działań;
 - c) Lokalne Kryteria Wyboru;
- procedura zmiany lokalnych kryteriów wyboru
- procedura wyłączenia członka Rady od udziału w wyborze operacji w razie zaistnienia okoliczności podważających bezstronność w procesie oceny;
- procedura odwoławcza od decyzji Rady;

Rada dokonuje oceny zgodności operacji z LSR w oparciu o ustaloną procedurę oraz z zastosowaniem lokalnych kryteriów wyboru, określających priorytety LGD jako instytucji finansującej. Procedura przeprowadzania głosowania zawarta jest w Regulaminie Rady, stanowiącym załącznik do niniejszej Strategii.

9.1 Procedura przyjmowania wniosków o dofinansowanie operacji w ramach wdrażania LSR

1. LGD wspólnie z Samorządem Województwa /SW/ ustala termin składania wniosków o dofinansowanie operacji oraz treści ogłoszenia (informacji) o naborze wniosków. Ogłoszenie terminu naboru poprzedzone jest szkoleniami dla potencjalnych beneficjentów i doradztwem dla zainteresowanych.

2. W sprawie przyjmowania wniosków przez LGD na działania: „Odnowa i rozwój wsi”, „Małe projekty”, „Różnicowanie w kierunku działalności nierolniczej”, „Tworzenie rozwój mikroprzedsiębiorstw” tryb będzie następujący: Zarząd Stowarzyszenia podejmuje uchwałę w sprawie ogłoszenia/rozpoczęcia naboru wniosków o pomoc w ramach środków przewidzianych na realizację LSR, zgodnie z ustaleniami z SW.

3. W terminie co najmniej 24 dni przed dniem rozpoczęcia naboru wniosków o przyznanie pomocy w ramach działania „Wdrażanie lokalnych strategii rozwoju” LGD występuje do właściwego organu SW z wnioskiem o podanie do publicznej wiadomości informacji o możliwości składania za jej pośrednictwem wniosków o przyznanie pomocy w ramach działania „Wdrażanie lokalnych strategii rozwoju” w zakresie:

- operacji które odpowiadają warunkom przyznania pomocy w ramach działania „Odnowa i rozwój wsi”, lub
- małych projektów tj. operacji które nie odpowiadają warunkom przyznania pomocy w ramach działań osi 3 ale przyczyniają się do osiągnięcia celów tej osi, lub

- operacji, które odpowiadają warunkom przyznania pomocy w ramach działania „Różnicowanie w kierunku działalności nierolniczej”, lub
- operacji, które odpowiadają warunkom przyznania pomocy w ramach działania „Tworzenie i rozwój mikroprzedsiębiorstw”.

4. Wraz z wnioskiem, o którym mowa w pkt. 3. LGD przekazuje w formie elektronicznej:

1) **wzór informacji (ogłoszenia) o naborze**, zawierający w szczególności:

- termin składania wniosku, który może się rozpocząć nie wcześniej niż po upływie 14 dni od dnia podania do publicznej wiadomości informacji o naborze i trwać musi nie krócej niż 14 dni i nie dłużej niż 30 dni;
- miejsce składania wniosków o przyznanie pomocy wraz z informacją o konieczności **bezpośredniego*** złożenia wniosku (biuro LGD: adres, godziny otwarcia);
- miejsce udostępniania: wzoru formularza wniosku o przyznanie pomocy, wykazy dokumentów niezbędnych do wyboru operacji przez LGD, a w przypadku, gdy dokumenty te są sporządzone na formularzach udostępnionych przez LGD również wzory tych formularzy; kryteriów wyboru operacji przez LGD
- limit dostępnych środków

Ogłoszenie (informacja) zawiera także:

- nazwę LGD
- nazwę działania w zakresie naboru wniosków o dofinansowanie projektów w ramach realizacji LSR,
- zasady ubiegania się o pomoc (informacje dotyczące kryteriów wyboru operacji, w tym lokalne kryteria przyznawania pomocy określone w LSR, rodzaj operacji podlegających dofinansowaniu, typ beneficjentów, limit dostępnych środków przeznaczonych na realizację operacji w ramach naboru i poziom dofinansowania),
- informacja, gdzie można uzyskać szczegółowe informacje (strony internetowe: LGD i urzędów gmin; osoba do kontaktu w biurze LGD i urzędach gmin),
- informacja, gdzie można pobrać dokumentację konkursową: biuro LGD, strony internetowe urzędów gmin,
- informacja o ważnych dokumentach konkursowych: rozporządzenie o wdrażaniu LSR, PROW 2007 – 2013, Lokalna Strategia Rozwoju, formularz wniosku o przyznanie pomocy, wzór umowy, inne obowiązkowe dokumenty,
- informacja – kto może pomóc w przygotowaniu wniosku.

2) Wzór formularza wniosku o przyznanie pomocy;

3) Wykaz dokumentów niezbędnych do wyboru operacji przez LGD (w formie odrębnego dokumentu), a w przypadku gdy dokumenty te są sporządzone na formularzach udostępnionych przez LGD również wzory tych formularzy.

4) Kryteria wyboru operacji przez LGD, które zostały określone w LSR (w formie odrębnego dokumentu)

5. Ogłoszenie o naborze wniosków zostanie umieszczone na:

- stronach internetowych: LGD, urzędów gmin,
- tablicach ogłoszeń: j.w.,
- w siedzibach członków/partnerów LGD.

A także za pośrednictwem SW:

- w siedzibie i na stronie internetowej właściwego Urzędu Marszałkowskiego
- w odniesieniu do operacji z zakresu „Różnicowanie w kierunku działalności nierolniczej” oraz „Tworzenie i rozwój mikroprzedsiębiorstw” we właściwym oddziale i na stronie internetowej ARiMR

6. Miejsce składania wniosków: Biuro Stowarzyszenia (dyżury otwarcia i dyżury pracowników),

7. Przyjmowanie wniosków:

- w formie papierowej; oryginał wypełniony komputerowo z podaniem spisu treści i liczby załączników, kopia wniosku z załącznikami,

- upoważniona osoba wydaje potwierdzenie przyjęcia wniosku,

- na pierwszej stronie wniosku pracownik biura przystawia pieczętę Stowarzyszenia, wpisuje datę oraz numer wniosku (znak sprawy) oraz liczbę załączników,

- oficjalne zamknięcie listy następuje w dniu zakończenia terminu składania wniosków: podkreślenie listy i podpisanie przez upoważnione osoby, przeliczenie wniosków, sprawdzenie rejestru przyjmowania wniosków.

8. Biuro LGD zestawia złożone wnioski w zbiorczą listę wniosków o dofinansowanie operacji dla danego działania osi 4.

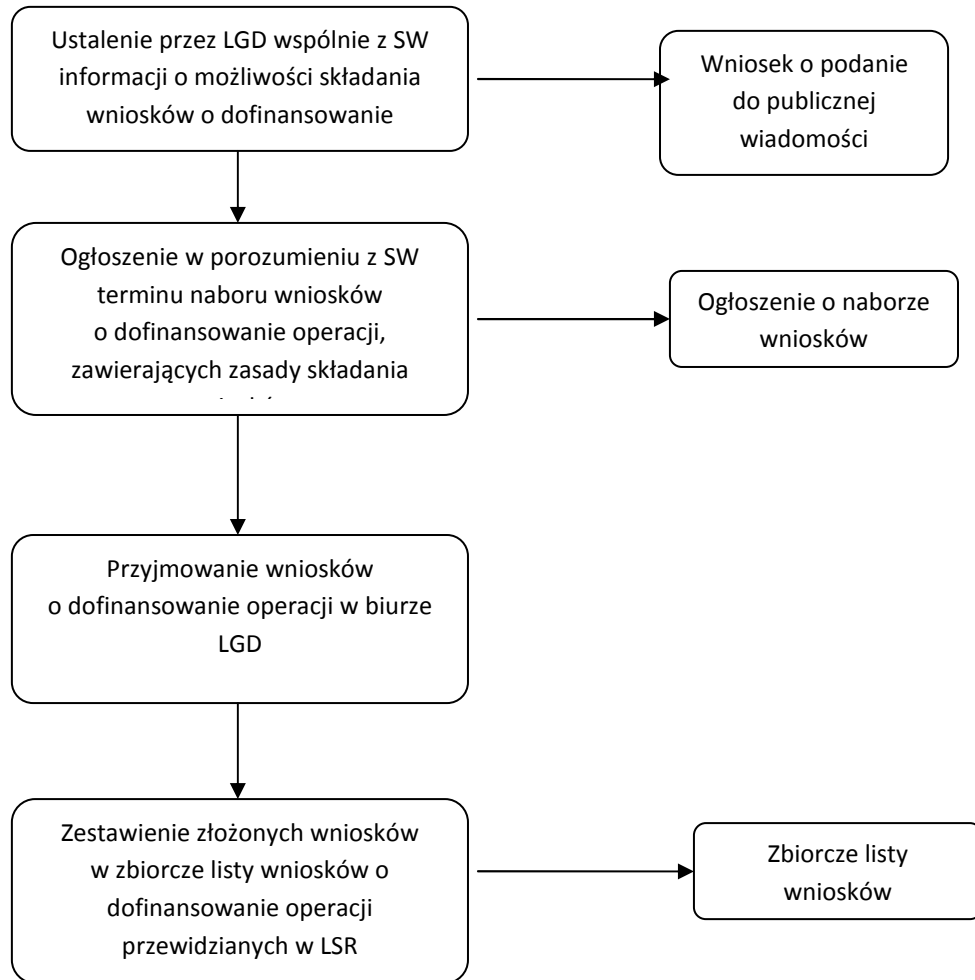
Poniżej przedstawione jest tabelaryczne ujęcie tej procedury oraz jej postać graficzna.

Ogólna procedura przyjmowania wniosków o dofinansowanie operacji w ramach wdrażania LSR – wersja tabelaryczna:

Miejsce na pieczętę		OGÓLNA PROCEDURA: Przyjmowanie wniosków o dofinansowanie operacji w ramach wdrażania LSR	
CEL PROCEDURY		Przyjęcie wniosków, ich kopii do wyboru operacji przez LGD w ramach posiadanego budżetu na realizację LSR	
ODPOWIEDZIALNOŚĆ ZA PROCEDURĘ		Kierownik Biura LGD	
ZAKRES STOSOWANIA		Dotyczy wszystkich pracowników LGD biorących udział w przygotowaniu dokumentacji dotyczącej naboru oraz członków Zarządu	
WEJŚCIE		Lokalna Strategia Rozwoju, obowiązujące akty prawne dotyczące Leader PROW, personel biura LGD, sprzęt biurowy	
KROK	CZYNNOŚCI	OSOBA ODPOWIEDZ.	ZAPISY
1	Ustalenie przez LGD wspólnie z IW treści informacji o możliwości składania wniosków w Biurze LGD	Prezes Zarządu	Treść informacji o możliwości składania wniosków
2	Ogłoszenie w porozumieniu z IW terminu naboru wniosków o dofinansowanie operacji, zawierającego zasady składania wniosków	Prezes Zarządu	Informacja o naborze wniosków
3	Przyjmowanie wniosków o dofinansowanie operacji dla danego działania osi 4 Leader	Pracownik Biura	Propozycje wniosków: oryginał, kopia oraz potwierdzenie przyjęcia wniosku
4	Zestawienie złożonych wniosków w zbiorczą listę wniosków o dofinansowanie operacji dla poszczególnych działań Leader	Pracownik Biura	Zbiorcze listy złożonych wniosków
		Zbiorcza lista wniosków do dofinansowania	

WYJŚCIE	
DOKUMENTY ZWIĄZANE Z PROCEDURĄ	Regulamin Biura Regulamin Zarządu Regulamin Rady
SPRAWDZIŁ Kierownik Biura	ZATWIERDZIŁ Prezes Zarządu
Data:	Data:

Ogólna procedura przyjmowania wniosków o dofinansowanie operacji w ramach wdrażania LSR – wersja graficzna:



9.2 Procedura wyboru operacji

1. Rada dokonuje wyboru operacji w terminie do 17 dni od dnia zakończenia składania wniosków na posiedzeniu Rady zwołanym zgodnie z regulaminem Rady,
2. Członkowie Rady w okresie 7 dni przed posiedzeniem Rady otrzymują z Biura dokumenty w formie kopii w wersji elektronicznej, drukowanej lub mogą mieć udostępnione do wglądu w Biurze LGD,
3. Poprzez zabezpieczenie danych poufnych zawartych we wniosku członkowie Rady dokonują w dniu posiedzenia Rady:
 - 1) złożenie oświadczeń przez członków Rady, że zobowiązują się do zachowania w tajemnicy i zaufaniu informacji objętych wnioskami oraz że zobowiązują się do bezstronnej oceny,
 - 2) oświadczenie, że oceniającego nie łączą interesy z wnioskodawcą (procedura wyłączenia członka Rady w przypadku zaistnienia sytuacji, która może wywoływać wątpliwość co do jego bezstronności – w Regulaminie Rady),
4. Głosowanie odbywa się zgodnie z Regulaminem Rady. Głosowanie może odbywać się przez podniesienie ręki na wezwanie Przewodniczącego Rady lub za pomocą kart oceny zgodności operacji z LSR oraz za pomocą kart oceny operacji według kryteriów lokalnych przyjętych przez Stowarzyszenie. Wybór sposobu głosowania zależy od Rady.

5. Uchwały podjęte przez Radę Przewodniczącą przekazuje Zarządowi niezwłocznie po uchwaleniu,
6. Niezwłocznie po dokonaniu oceny operacji pod względem zgodności z LSR oraz spełnienia kryteriów wyboru, **lecz nie później niż 21 dni od dnia, w którym upłynął termin składania wniosków o przyznanie pomocy:**

- 1) Zarząd sporządza listę ocenionych operacji zawierającą:

- a) Operacje niezgodne z LSR,
- b) Operacje zgodne z LSR,

Operacje o których mowa w ppkt 1b) uwzględnione są w liście ocenionych operacji w kolejności ustalonej wg liczby uzyskanych punktów w ramach oceny operacji pod względem zgodności z LSR oraz spełnieniu kryteriów wyboru, a w roku którym po raz ostatni zostanie podana do publicznej wiadomości informacja o możliwości składania wniosków o przyznanie pomocy wraz z wskazaniem operacji, które mieszczą się w ramach limitu dostępnych środków.

- 2) LGD przekazuje wnioskodawcom listę ocenionych operacji, informując ich na piśmie o:

- zgodności lub niezgodności operacji z LSR – wskazując przyczyny niezgodności,
- liczbie uzyskanych punktów lub miejscu na liście,
- możliwości złożenia odwołania od wyników tej oceny zgodnie z procedurą określoną w LSR.

7. W terminie 45 dni od dnia, w którym upłynął termin składania wniosków o przyznanie pomocy:

- 1) LGD sporządza listy wniosków, uwzględniając wyniki oceny dokonanej na skutek złożonych odwołań, które:

- a) zostały wybrane ustalając ich kolejność wg liczby uzyskanych punktów projektów, a w roku którym po raz ostatni zostanie podana do publicznej wiadomości informacja o możliwości składania wniosków o przyznanie pomocy w wraz z wskazaniem operacji, które mieszczą się w ramach limitu środków,
- b) nie zostały wybrane,
- c) zostały uznane za niezgodne z LSR.

- 2) LGD informuje na piśmie wnioskodawcę o:

- wybraniu operacji do realizacji, albo nie wybraniu wskazując przyczynę niewybrania,
- liczbie uzyskanych punktów lub miejscu na liście operacji które zostały wybrane, a w roku którym po raz ostatni zostanie podana do publicznej wiadomości informacja o możliwości składania wniosków o przyznanie pomocy w wraz z wskazaniem czy operacja mieści się w ramach limitu środków,
- w przypadku operacji z zakresu „Odnowy wsi”, „Różnicowania w kierunku działalności nierolniczej” oraz „Tworzenia i rozwoju mikroprzedsiębiorstw” LGD informuje wnioskodawcę, którego operacja nie została wybrana o możliwości złożenia wniosku o przyznanie pomocy bezpośrednio do podmiotu wdrażającego.

- 3) LGD przekazuje właściwemu podmiotowi wdrażającemu:

- a) wnioski o przyznanie pomocy, które nie wpłynęły w terminie wraz z ich listą,
- b) wnioski o przyznanie pomocy, w których nie wskazano adresu Wnioskodawcy i nie można ustalić tego adresu wraz z ich listą,
- c) wnioski o przyznanie pomocy, które zostały wybrane do finansowania w ramach LSR wraz z uchwałami,
- d) listę wniosków o przyznanie pomocy wybranych do dofinansowania w ramach LSR (wraz z uchwałą w przypadku gdy lista została przyjęta w formie uchwały), na której wnioski zostały zamieszczone w kolejności według liczby uzyskanych punktów,

- e) wnioski o przyznanie pomocy, które nie zostały wybrane do finansowania w ramach LSR wraz z uchwałami,
- f) listę wniosków o przyznanie pomocy niewybranych do dofinansowania w ramach LSR (wraz z uchwałą w przypadku gdy lista została przyjęta w formie uchwały),
- g) wnioski o przyznanie pomocy niezgodne z LSR wraz z uchwałami,
- h) listę wniosków o przyznanie pomocy niezgodnych z LSR.

7.1. W przypadku gdy nabór dotyczy operacji z zakresu „Różnicowanie w kierunku działalności nierolniczej” oraz „Tworzenie i rozwój mikroprzedsiębiorstw” wszystkie listy (wyłącznie listy) o których mowa w pkt. 7 przekazywane są dodatkowo do wiadomości właściwego SW.

7.2. Uchwały i listy, o których mowa w pkt.7 zawierają w szczególności:

- 1) tytuł operacji określony we wniosku o przyznanie pomocy dla operacji z zakresu „Odnowa i rozwój wsi”, „Małych projektów” lub w ekonomicznym planie operacji dla operacji z zakresu „Różnicowanie w kierunku działalności nierolniczej” oraz „Tworzenie i rozwój mikroprzedsiębiorstw”
- 2) indywidualne oznaczenie sprawy nadane każdemu wnioskowi przez LGD, wpisane na wniosku o przyznanie pomocy w polu „Potwierdzenie przyjęcia przez LGD” wraz z data i godziną przyjęcia wniosku.
- 3) lokalizację operacji
- 4) numer identyfikacyjny wnioskodawcy nadany zgodnie z ustawą z dnia 18 grudnia 2003 roku o krajowym systemie ewidencji producentów, ewidencji gospodarstw rolnych oraz ewidencji wniosków o przyznanie płatności, podany we wniosku o przyznanie pomocy
- 5) NIP wnioskodawcy

7.3. Właściwymi podmiotami wdrażającymi są:

- 1) SW właściwy ze względu na miejsce realizacji operacji, w przypadku naboru w zakresie „Odnowy wsi”
- 2) SW właściwy ze względu na siedzibę LGD, w przypadku naboru w zakresie „Małych projektów”
- 3) oddział regionalny ARiMR właściwy ze względu na miejsce realizacji operacji, tj. oddział, którego zasięg działania obejmuje miejsce realizacji inwestycji, zgodnie z informacjami podanymi we wniosku o przyznanie pomocy w punkcie „Lokalizacja operacji (miejsce realizacji inwestycji)”, w przypadku naboru w zakresie operacji „Różnicowanie w kierunku działalności nierolniczej” oraz „Tworzenie i rozwój mikroprzedsiębiorstw”

8. Właściwa instytucja wdrażająca dokonuje oceny formalnej wniosku o dofinansowanie operacji zgodnie z obowiązującą procedurą.

1) Ocena zgodności operacji z Lokalną Strategią Rozwoju

1. Procedura oceny zgodności operacji z LSR polega na dokonaniu oceny zgodności celów i zakresu operacji z celami ogólnymi, szczegółowymi i przedsięwzięciami zapisanymi w LSR.
2. Ocena zgodności z LSR jest dokonywana indywidualnie przez członków Rady (na podstawie instrukcji) poprzez wypełnienie imiennej karty oceny zgodności.

3. W karcie oceny zgodności operacji z LSR, członkowie Rady odpowiadają na pytania:
 - 1) czy operacja spełnia warunki uzyskania wsparcia w ramach LSR?
 - 2) czy realizacja operacji przyczyni się do osiągnięcia celów ogólnych LSR?
 - 3) czy realizacja operacji przyczyni się do osiągnięcia celów szczegółowych LSR?
 - 4) czy realizacja operacji jest zgodna z przedsięwzięciami zaplanowanymi w LSR?
4. Uznanie operacji za zgodną z LSR skutkuje przekazaniem operacji do dalszej oceny według lokalnych kryteriów wyboru.
5. Operacja, która nie zostanie uznana za zgodną z LSR nie podlega dalszej ocenie.
6. Operacja zostanie uznana za zgodną z LSR jeżeli będzie zgodna z:
 - 1) warunkami uzyskania wsparcia w ramach LSR
 - 2) co najmniej jednym celem ogólnym,
 - 3) co najmniej jednym celem szczegółowym,
 - 4) co najmniej jednym przedsięwzięciem zapisanym w LSR.
7. Do dalszej oceny na podstawie lokalnych kryteriów wyboru zostaną przekazane operacje uznane przez Radę za zgodne z LSR - bezwzględną większością głosów, zgodnie z Regulaminem Rady.
8. Załącznikiem do niniejszej procedury jest karta oceny zgodności operacji z LSR.

2) Ocena operacji na podstawie lokalnych kryteriów wyboru

1. Procedura oceny operacji na podstawie lokalnych kryteriów wyboru polega na dokonaniu oceny operacji zakwalifikowanych wcześniej, jako zgodnych z LSR, na podstawie lokalnych kryteriów wyboru operacji.
2. Zasadniczym celem tej procedury jest wybór operacji, które w największym stopniu mogą realizować założenia LSR.
2. Ocena dokonywana jest indywidualnie przez członków Rady na imiennych kartach oceny operacji według lokalnych kryteriów wyboru. Miejsce operacji na liście rankingowej określa średnia arytmetyczna wszystkich indywidualnych ocen.

3) Lokalne Kryteria Wyboru

Stowarzyszenie LGD, jako instytucja finansująca rozwój lokalny decyduje o przyjęciu odpowiedniego zestawu kryteriów. Ze względu na zróżnicowany charakter operacji, które będą rozpatrywane i oceniane przez Radę, zaleca się stosowanie odmiennych zestawów kryteriów do różnych operacji.

Lokalne Kryteria Wyboru „Małych projektów”

L.p	Kryteria	Opis	Punkty
1.	Zaangażowanie społeczności lokalnej w	Preferuje operacje, które angażują mieszkańców i podmioty	2 – angażuje min. 2 podmioty i grupę

	realizację operacji.	(organizacje, instytucje i biznes) z obszaru realizacji operacji	mieszkańców 1 – angażuje 1 podmiot i grupę mieszkańców 0 – nie angażuje
2	Zasięg oddziaływania operacji	Preferuje operacje mające wpływ na więcej niż jedną miejscowość	2 – wpływa na gminę 1- wpływa na więcej niż 1 miejscowość 0 – wpływa na 1 miejscowość
3.	Trwałość operacji po zakończeniu	Preferuje się operacje w których działania będą kontynuowane po zakończeniu finansowania z Leader PROW	1- operacje zapewnia kontynuację 0 – operacja nie zapewnia kontynuacji
4.	Wykorzystanie lokalnych zasobów	Preferowane są operacje, które w pełni wykorzystują lokalne zasoby	1- zasoby przyrodnicze 1- zasoby historyczno - kulturowe 1- aktywność społeczna lub gospodarcza 0- brak wykorzystania zasobów
5.	Operacja stanowi dobry przykład	Preferuje operacje, których metody, formy bądź rezultaty można wykorzystać w innych projektach	1 – stanowi dobry przykład 0 – nie stanowi dobrego przykładu
Max ilość punktów, którą operacje może otrzymać w trakcie oceny 9 pkt.			

Lokalne Kryteria Wyboru „Odnowy i rozwój wsi”

L.p	Kryteria	Opis	Punkty
1.	Doświadczenie wnioskodawcy	Preferuje się wnioskodawców, którzy realizowali projekty ze środków UE lub krajowych	2 – wnioskodawca realizował więcej niż 1 projekt 1- wnioskodawca realizował min. 1 projekt w okresie 2005 – 2007 0- nie realizował
2.	Zasięg oddziaływania operacji	Preferuje się operacje o oddziaływaniu szerszym niż 1 miejscowość	3- 3 i więcej miejscowości 2 – 2 miejscowości 1– 1 miejscowość
3.	Trwałość operacji	Preferuje się operacje zapewniające trwałe wykorzystanie po zakończeniu inwestycji	1 – operacja trwała 0 – operacja nie zapewnia trwałości

4.	Wysokość wnioskowanej pomocy	Preferuje się operacje, których wnioskowana kwota pomocy nie przekracza średniej kwoty pomocy	0 - przekracza 1 – nie przekracza
Max ilość punktów, którą operacje może otrzymać w trakcie oceny 7 pkt.			

Lokalne Kryteria Wyboru „Różnicowanie w kierunku działalności nierolniczej”

Lp	Kryteria	Opis	Punkty
1.	Zasięg oddziaływania operacji	Preferuje operacje o oddziaływaniu szerszym	3 – obszar LGD 2- 1 gmina 1 – 1 miejscowość
2.	Wykonalność operacji	Preferuje operacje o dobrej jakości biznes planu	2- wysoka jakość 1- dostateczna jakość 0- brak biznesplanu
3.	Realizacja celów LSR-u	Preferuje operacje realizujące kilka celów szczegółowych LSR- u	3 – 3 cele szczegółowe 2 -2 cele szczegółowe 1 – 1 cel szczegółowy
4.	Wielkość gospodarstwa wnioskodawcy	Preferuje wnioskodawców posiadających gospodarstwa do 15 ha	2 – 1 – 15 ha 1 – 16 – 50 ha 0 – powyżej 51 ha
Max ilość punktów, którą operacje może otrzymać w trakcie oceny 10 pkt.			

Lokalne Kryteria Wyboru „Tworzenie i rozwój mikroprzedsiębiorstw”

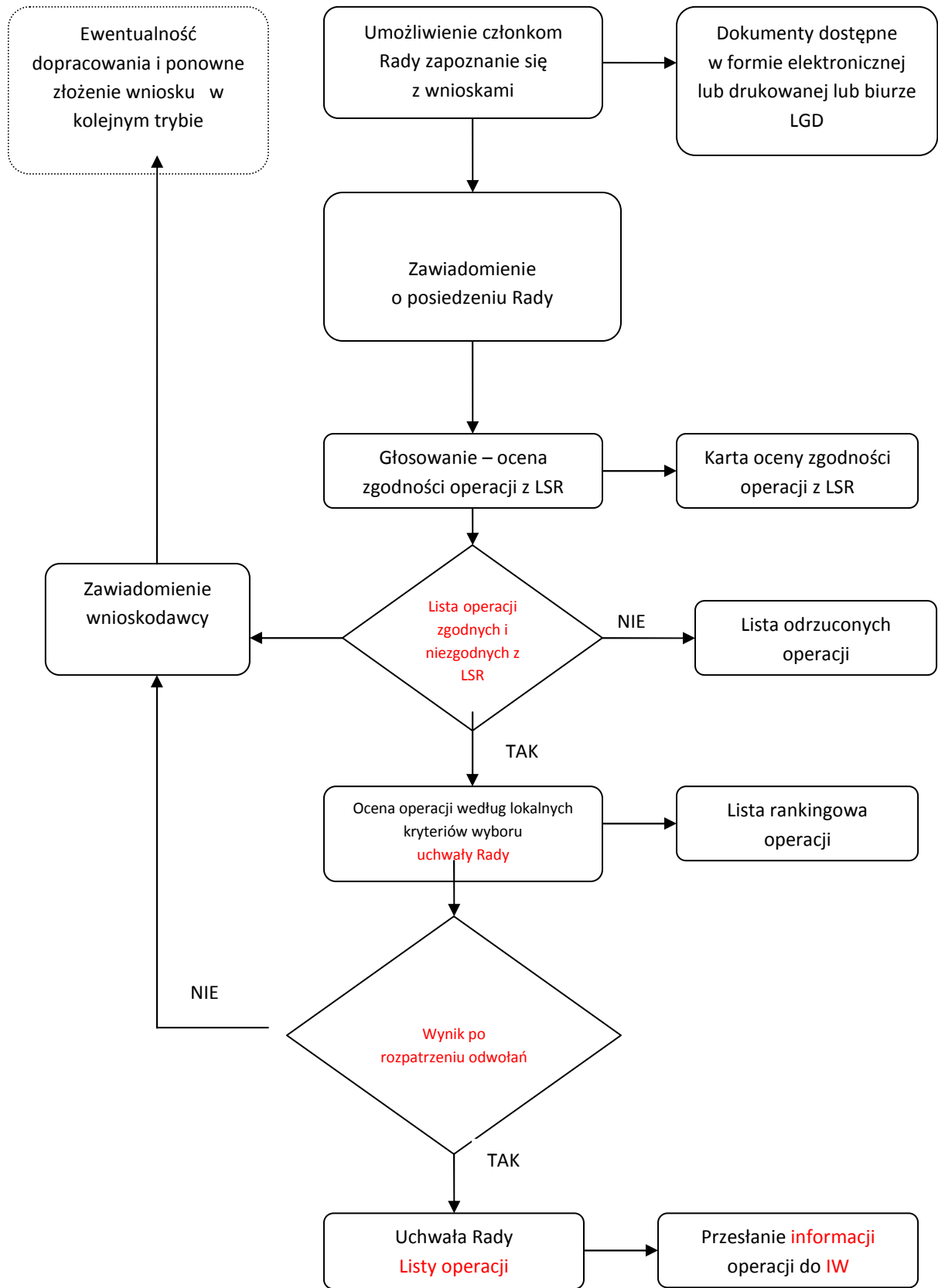
Lp	Kryteria	Opis	Punkty
1.	Zasięg oddziaływania operacji	Preferuje operacje o oddziaływaniu szerszym	3 – obszar LGD 2- 1 gmina 1 – 1 miejscowość
2.	Wykonalność operacji	Preferuje operacje o dobrej jakości biznes planu	2- wysoka jakość 1- dostateczna jakość 0- brak biznesplanu
3.	Realizacja celów LSR	Preferuje operacje realizujące kilka celów szczegółowych LSR- u	3 – 3 cele szczegółowe 2 -2 cele szczegółowe 1 – 1 cel szczegółowy
4.	Długość prowadzonej działalności gospodarczej	Preferuje wnioskodawców rozpoczynających działalność gospodarczą	3- zaczyna działalność 2- działa d 1 roku 1 – działa powyżej 1 roku
Max ilość punktów, którą operacje może otrzymać w trakcie oceny 11 pkt.			

Ogólna procedura wyboru operacji – wersja tabelaryczna:

	OGÓLNA PROCEDURA WYBORU OPERACJI
--	---

(miejsce na pieczętkę)		do dofinansowania w ramach wdrażania LSR	
CEL PROCEDURY		Przejrzyste przeprowadzenie procesu wyboru operacji do dofinansowania przez LGD w ramach posiadanego budżetu na realizację LSR	
ODPOWIEDZIALNOŚĆ ZA PROCEDURĘ		Przewodniczący Rady	
ZAKRES STOSOWANIA		Dotyczy pracowników biura LGD biorących udział w organizacji procesu wyboru operacji, członków Rady, członków Zarządu	
WEJŚCIE		Złożone operacje do dofinansowania, obowiązujące akty prawne dotyczące Leader PROW, Lokalna Strategia Rozwoju, personel biura, sprzęt biurowy	
KROK	CZYNNOŚĆ	OSOBA ODPOWIEDZIALNA	ZAPISY
1	Zapoznanie się przez członków Rady ze złożonymi wnioskami	Kierownik Biura	Zbiorecza lista złożonych wniosków, strony WWW. beneficjentów
2	Ocena wniosków o dofinansowanie projektów pod kątem zgodności z LSR	Przewodn. Rady	Lista wniosków zgodnych z LSR. Lista wniosków niezgodnych z LSR wraz z uchwałami.
3	Ocena wniosków o dofinansowanie projektów według lokalnych kryteriów wyboru	Przewodn. Rady	Uchwały Rady do każdej operacji. Lista wniosków ocenionych w kolejności wg uzyskanej liczby punktów.
4	Przekazanie list wniosków oraz informacji o wynikach oceny i o możliwości odwołania wnioskodawcom	Biuro Zarządu	
WYJŚCIE		Lista rankingowa operacji wybranych do dofinansowania Lista wniosków nie wybranych do dofinansowania Uchwały Rady do operacji wybranych do dofinansowania	
DOKUMENTY ZWIĄZANE Z PROCEDURĄ		Regulamin Rady Regulamin Zarządu Regulamin Biura	
SPRAWDZIŁ: Kierownik Biura		ZATWIERDZIŁ: Przewodniczący Rady	
Data:		Data:	

Ogólna procedura wyboru operacji do dofinansowania – wersja graficzna:



9.3. Procedura zmiany Lokalnych Kryteriów Wyboru

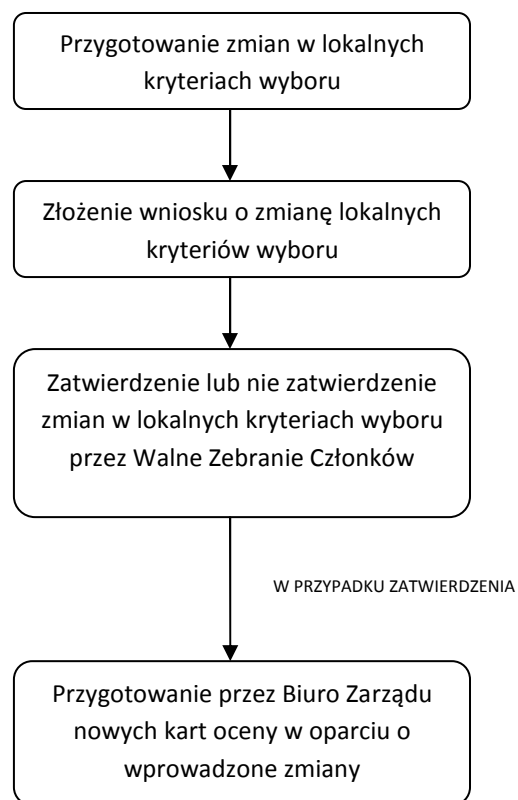
Rada LGD ma prawo do zmiany lokalnych kryteriów wyboru projektów. Może się to stać w ramach aktualizacji LSR-u.

Uprawnieni do wystąpienia o zmianę lokalnych kryteriów wyboru są wszyscy członkowie Rady. Zgłaszają pisemną propozycję zmian wraz ze szczegółowym uzasadnieniem.

Propozycje zmian są rozpatrywane i uchwalane na Walnym Zebraniu Członków.

W przypadku zmiany lokalnych kryteriów wyboru będą one obowiązywać dla konkursów ogłoszonych po dniu zatwierdzenia zmian.

Procedura zmiany Lokalnych Kryteriów Wyboru – wersja graficzna:



9.4. Procedura wyłączenia członka Rady od udziału w wyborze projektów

1. W razie zaistnienia okoliczności podważających bezstronność członka Rady w procesie oceny wprowadza się niniejszą procedurę.
2. Niniejsza procedura ma także za zadanie zapobieganie sytuacjom, w których członkowie Rady ocenialiby operacje złożone przez wnioskodawców, z którymi są w pewnych formalnych lub nieformalnych zależnościach, uzasadniających wątpliwość co do bezstronności w procesie oceny i wyboru.
3. Członkowie Rady każdorazowo przed posiedzeniem Rady poświęconemu ocenie operacji będą proszeni o wypełnienie **deklaracji bezstronności i poufności** według wzoru załączonego do LSR. Deklaracje wypełniane będą indywidualnie i z uwzględnieniem każdej operacji odrębnie.
4. W deklaracji bezstronności i poufności zawarte jest również oświadczenie członka Rady o zobowiązaniu do zachowania w tajemnicy wszystkich informacji i treści dokumentów dostępnych przy dokonywaniu oceny i wyboru.
5. Zapis o wyłączeniu członka Rady od głosowania znajduje się w § 27 Regulaminu Rady.

9.5. Procedura odwoławcza od decyzji Rady

1. Każdy wnioskodawca ma prawo do odwołania się od decyzji Rady.
2. Odwołanie ma postać wniosku do Zarządu Stowarzyszenia o ponowne rozpatrzenie wniosku o dofinansowanie operacji, według wzoru udostępnionego przez Biuro Zarządu.
3. Biuro Zarządu informuje wnioskodawcę o zgodności lub niezgodności operacji z LSR oraz o uzyskanej liczbie punktów lub miejscu na liście rankingowej w terminie 21 dni od dnia zakończenia naboru wniosków poprzez opublikowanie wyników naboru na stronie internetowej LGD oraz pisemnie za pośrednictwem Poczty Polskiej. Wnioskodawcy przysługuje prawo złożenia odwołania w terminie 7 dni od opublikowania wyników oceny na stronie internetowej LGD. Termin uważa się za zachowany w przypadku doręczenia przed jego upływem odwołania do biura LGD. W tym samym terminie wnioskodawcy przysługuje prawo wglądu do protokołu oceny w siedzibie Biura Zarządu.
4. Odwołanie polega na ponownym rozpatrzeniu przez Radę wniosku o dofinansowanie operacji na najbliższym posiedzeniu Rady.
5. Wniosek o ponowne rozpatrzenie operacji pozostaje bez rozpatrzenia w przypadku, gdy:
 - 1) został wniesiony po upływie terminu określonego w pkt 3,
 - 2) został wniesiony przez nieuprawnionego podmiotu, tzn. nie będącego wnioskodawcą, którego wniosek o dofinansowanie operacji podlegał ocenie,
 - 3) nie zawierał pisemnego uzasadnienia lub innych danych wymaganych we wniosku o ponowne rozpatrzenie.
6. Wniosek o ponowne rozpatrzenie wniosku o dofinansowanie operacji musi zostać szczegółowo uzasadniony.
7. W momencie ponownego rozpatrywania wniosku o dofinansowanie operacji, członkowie Rady rozpatrują wniosek na podstawie kryteriów obowiązujących w danym konkursie i tylko w tych elementach, których dotyczy uzasadnienie podane przez wnioskodawcę.
8. Wniosek o dofinansowanie operacji, który w wyniku ponownego rozpatrzenia uzyskał liczbę punktów kwalifikujących go do objęcia dofinansowaniem w danym naborze, zyskuje prawo dofinansowania. Ten fakt może spowodować zmianę kolejności wniosków na liście rankingowej.

9. Wniosek o ponowne rozpatrzenie wniosku o dofinansowanie konkretnej operacji może zostać złożony tylko jeden raz.
10. O wynikach ponownego rozpatrzenia wniosku wnioskodawca zostaje poinformowany w terminie 45 dni od dnia zakończenia naboru wniosków w przedmiotowym konkursie.
11. Ponowna decyzja Rady jest ostateczna i nie przysługuje od niej odwołanie.

*UWAGA Wg interpretacji Ministerstwa rolnictwa termin „bezpośrednio” oznacza „osobiście”